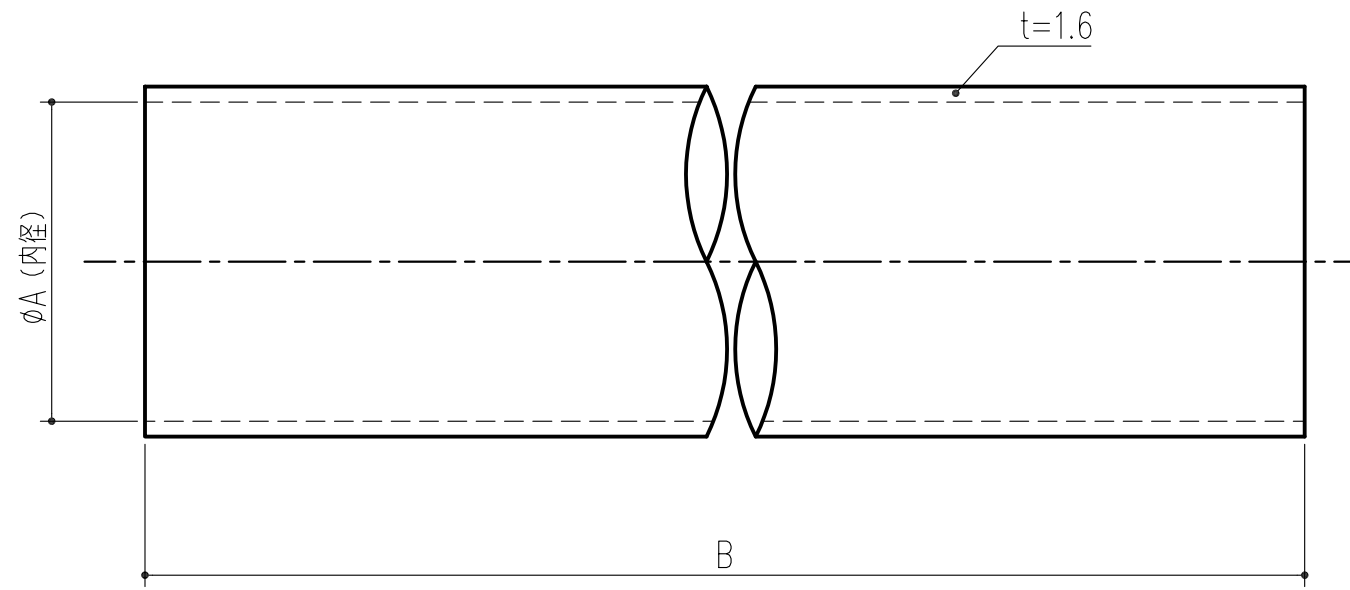


品番	商品名	材質	サイズ	
			A	B
312-351	NEW鋼管パイプ 75型 200L	鋼管	75	200
312-352	NEW鋼管パイプ 75型 250L	鋼管	75	250
312-353	NEW鋼管パイプ 75型 300L	鋼管	75	300
312-355	NEW鋼管パイプ100型 200L	鋼管	100	200
312-356	NEW鋼管パイプ100型 250L	鋼管	100	250
312-357	NEW鋼管パイプ100型 300L	鋼管	100	300
312-361	NEW鋼管パイプ107型 200L	鋼管	107	200
312-362	NEW鋼管パイプ107型 250L	鋼管	107	250
312-363	NEW鋼管パイプ107型 300L	鋼管	107	300
312-365	NEW鋼管パイプ125型 200L	鋼管	125	200
312-366	NEW鋼管パイプ125型 250L	鋼管	125	250
312-367	NEW鋼管パイプ125型 300L	鋼管	125	300
312-371	NEW鋼管パイプ152型 200L	鋼管	152	200
312-372	NEW鋼管パイプ152型 250L	鋼管	152	250
312-373	NEW鋼管パイプ152型 300L	鋼管	152	300
312-375	NEW鋼管パイプ202型 200L	鋼管	202	200
312-376	NEW鋼管パイプ202型 250L	鋼管	202	250
312-377	NEW鋼管パイプ202型 300L	鋼管	202	300



本製品は改良の為予告なしに変更する事があります。

番号		名称		員数	材質規格	仕上	備考
△3		角法	日付		H20. 4.22	確認製図	承認縮尺
△2		品番	図番			大西	杉山
△1		品名			NEW鋼管換気パイプ	谷山	田嶋
NO.	年月日	訂正事項				杉田エース株式会社	