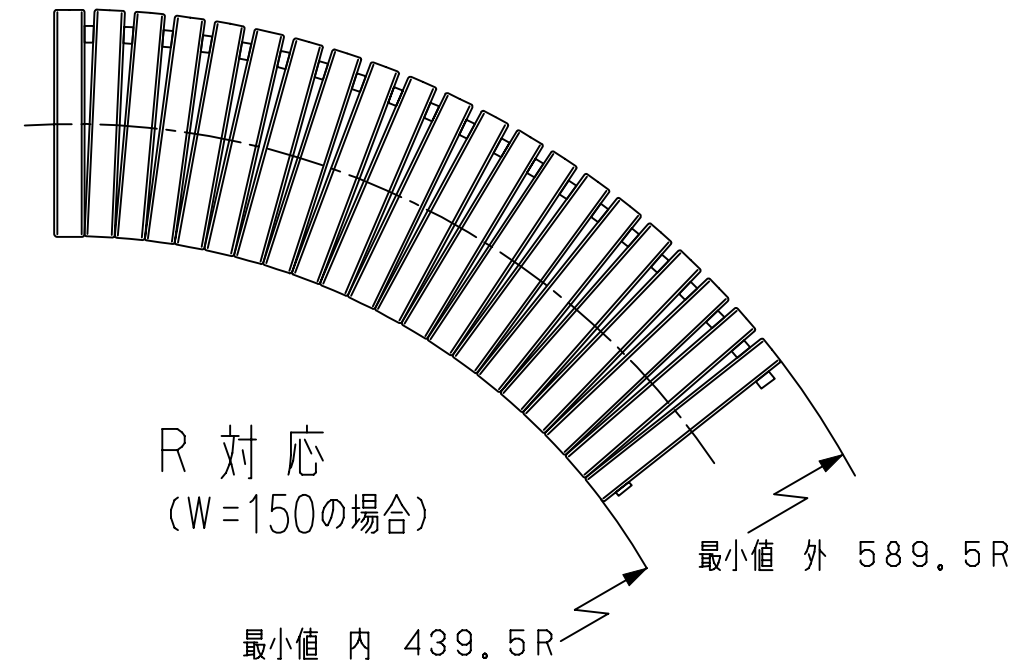


ジョイナー (6mm)
数量 19×2ヶ=38ヶ

樹脂グレーチングABS-1550
樹脂グレーチングABS-1850
樹脂グレーチングABS-2050

商品番号	商品名	材質	サイズ	色別
618-080	樹脂グレーチングABS-1550	ABS樹脂	L=505	アイボリー
618-081	樹脂グレーチングABS-1550	ABS樹脂	L=505	ブラウン
618-082	樹脂グレーチングABS-1550	ABS樹脂	L=505	ブルー
618-083	樹脂グレーチングABS-1850	ABS樹脂	L=505	アイボリー
618-084	樹脂グレーチングABS-1850	ABS樹脂	L=505	ブラウン
618-085	樹脂グレーチングABS-1850	ABS樹脂	L=505	ブルー
618-086	樹脂グレーチングABS-2050	ABS樹脂	L=505	アイボリー
618-087	樹脂グレーチングABS-2050	ABS樹脂	L=505	ブラウン
618-088	樹脂グレーチングABS-2050	ABS樹脂	L=505	ブルー



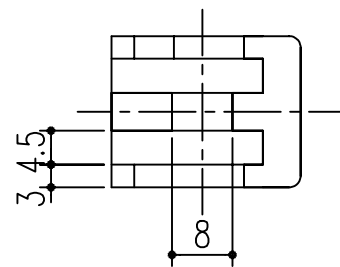
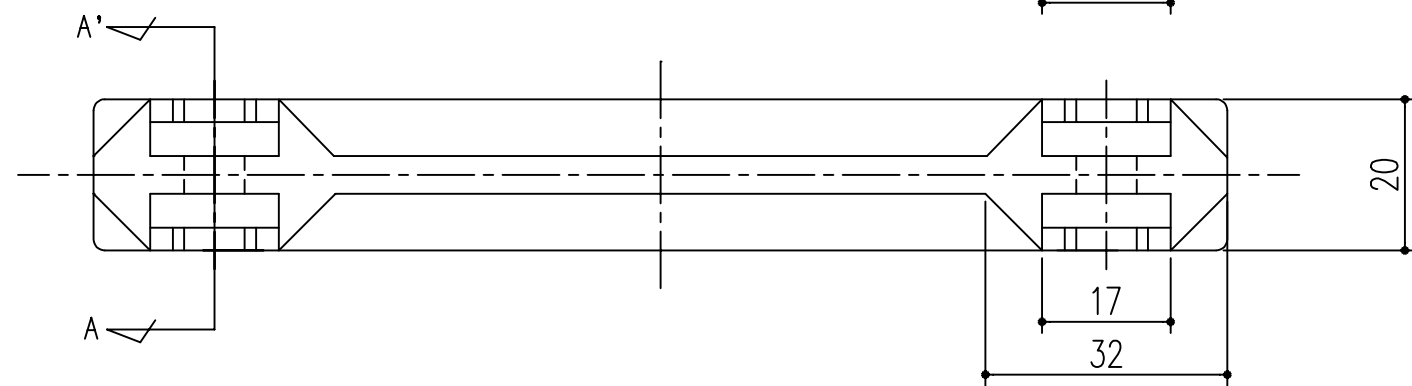
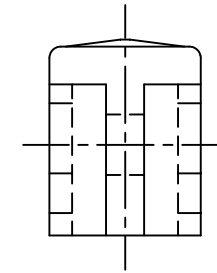
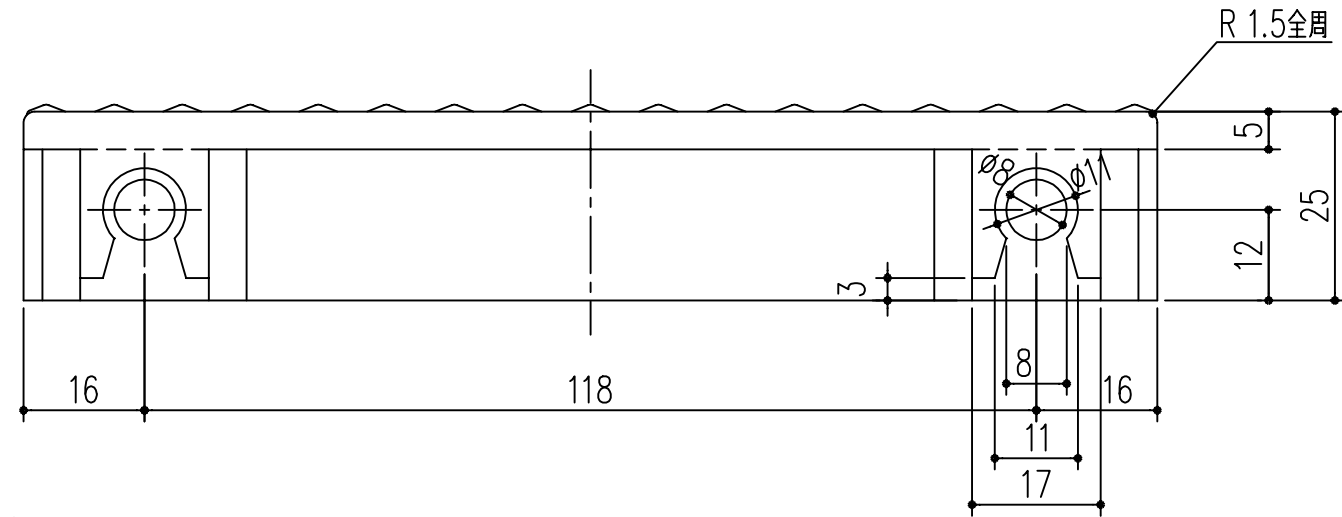
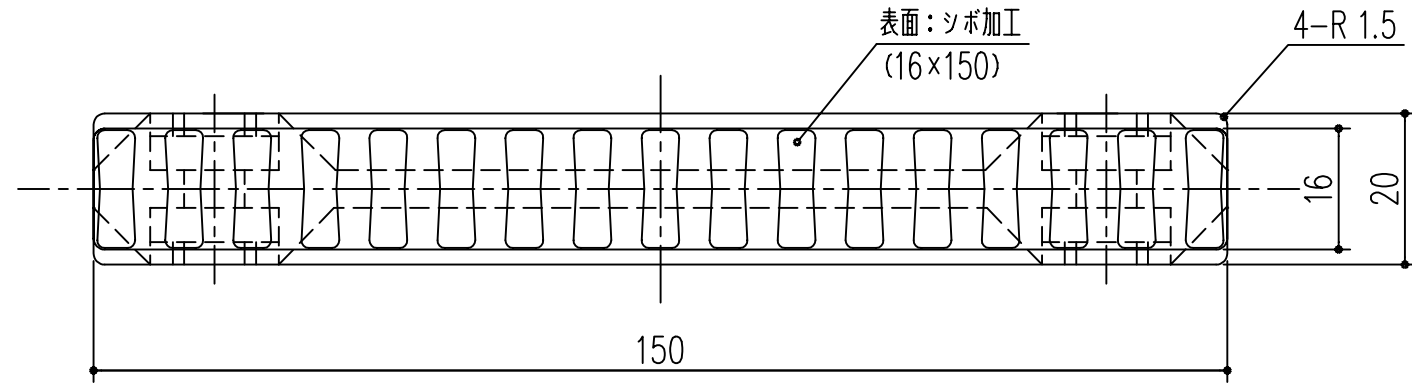
※ ジョイナー寸法調整により全体寸法およびR対応可。

本製品は改良の為予告なしに変更する事があります。

			本体: ABS樹脂	ジョイナー: 熱可塑性エラストマー (サントプレーン)	アイボリー・ブルー・ブラウン				
番号	名称	員数	材質規格	仕上	備考				
△3			H15.1.15	部長	製図	検図	承認	縮尺	
△2									
△1								FREE	
NO.	年月日	訂正事項	品名 樹脂グレーチングABS		杉田エース株式会社				

本体詳細図

商品番号	商品名	材質	サイズ	色別
618-080	樹脂グレーチングABS-1550	ABS樹脂	L=505	アイボリー
618-081	樹脂グレーチングABS-1550	ABS樹脂	L=505	ブラウン
618-082	樹脂グレーチングABS-1550	ABS樹脂	L=505	ブルー



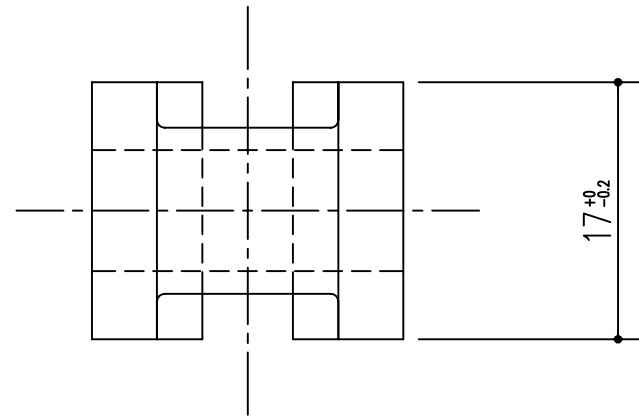
A-A' 断面

本製品は改良の為予告なしに変更する事があります。

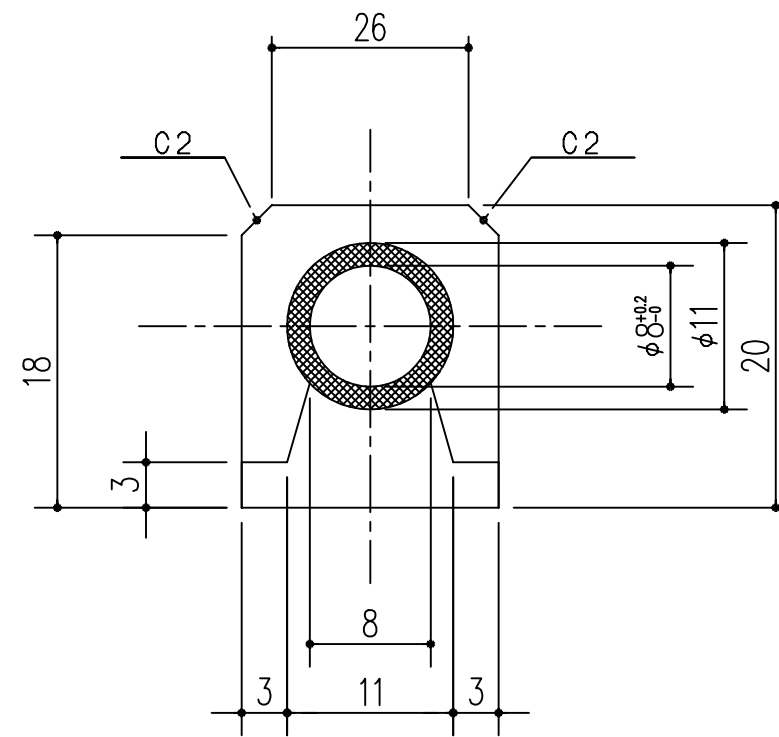
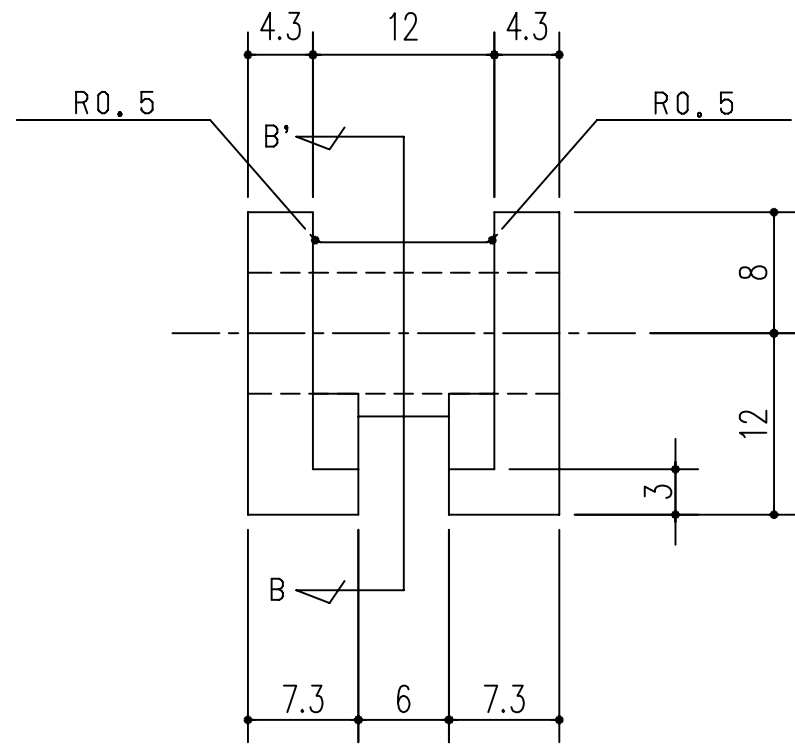
NO.			年月日	訂正事項	品名	樹脂グレーチングABS-1550	材質規格	仕上	備考
3					角法	日付	H15. 1.15	部長	製図
2					品番	図番	618-080A	検図	承認
1									縮尺
								1	1
							杉岡エース株式会社		

番号	名称	員数	ABS樹脂	アイボリー・ブルー・ブラウン
			材質規格	備考

部 品 名	材 質
ジョイナー	熱可塑性エラストマー (サントプレーン)



ジョイナー詳細図



B-B' 断面

本製品は改良の為予告なしに変更する事があります。

					グレー・アイボリー					
番号	名 称			員数	材質規格	仕 上		備 考		
△3					H15.1.15	部 長	製 図	検 図	承 認	縮 尺
△2					618-080B					2
△1										1
NO.	年 月 日	訂 正 事 項			品名	樹脂グレーチングABS ジョイナー		杉岡エース株式会社		