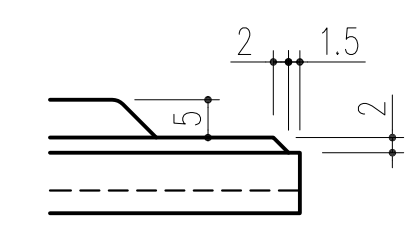


材料物性 ※参考値(実測)		
引張強さ (MPa)	1.05	JIS-K-6301準拠 (試験片による)
伸び (%)	187.5	
硬さ (アスカC)	79	

製品特性 ※参考値(実測)		
透水性 (cm/sec)	0.068	(社)日本道路建設業協会 基準法
線膨張係数 (1/deg)	$1.85 \times 10^{-4}$	



A部断面詳細図

JIS対応タイプ

〈注記〉

1. 保管は表層面同士を合わせて積み重ね、保管してください。
2. 接着施工時の注意事項
  - a. 床面の乾燥確認
    - ・下から水が浮いている場合  
Pタイル等を置き1日放置し、水がPタイルに付着しなければ可能
    - ・上からの水(雨上がりの場合)  
乾いたウエス等で水を拭き取り、表面に水が浮いていない状態なら施工可能
  - b. 貼りあわせ直後にローラー、紙管等で十分転圧をかけ、1~2時間後に再転圧をかけて下さい。(初期粘着が低い為)
  - c. 接着剤は、トーヨーポリマー製ルビロンRを推奨致します。  
塗布量は600g/m<sup>2</sup>以上(但し、下地はモルタル金ゴテ仕上が基準)

本製品は改良の為予告なしに変更する事があります。

ゴムチップ (イエロー)	EPDM系カラーゴムチップ	類径 φ2.0	重量 約1.1 kgf/個					
バインダー	一液性ポリウレタン系接着剤							
番号	名称	員数	材質規格	仕上	備考			
角法		目付	H19.5.28	確認	製図	検図	承認	縮尺
品番	432-947	図番		斉藤	昇	大西	田嶋	1/2
品名	点字誘導エースエコブロック 点10t SN3310-Y			<b>杉田エース株式会社</b>				

△3			
△2			
△1			
NO.	年月日	訂正事項	