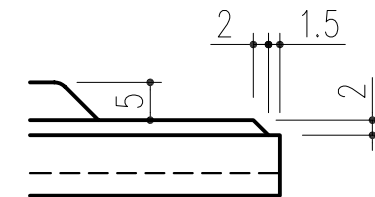


材料物性 ※参考値(実測)		
引張強さ (MPa)	0.94	JIS-K-6301準拠 (試験片による)
伸び (%)	172.5	
硬さ (アスカC)	75	

製品特性 ※参考値(実測)		
透水性 (cm/sec)	0.068	(社)日本道路建設業協会 基準法
すべり抵抗性 (B.P.N)	Dry	76
	Wet	31
線膨張係数 (1/deg)	1.85×10 ⁻⁴	



A部断面詳細図

JIS対応タイプ

〈注記〉

1. 保管は表層面同士を合わせて積み重ね、保管してください。
2. 接着施工時の注意事項
 - a. 床面の乾燥確認
 - ・下から水が浮いている場合
Pタイル等を置き1日放置し、水がPタイルに付着しなければ可能
 - ・上からの水(雨上がりの場合)
乾いたウエス等で水を拭き取り、表面に水が浮いていない状態なら施工可能
 - b. 貼りあわせ直後にローラー、紙管等で十分転圧をかけ、1~2時間後に再転圧をかけて下さい。(初期粘着が低い為)
 - c. 接着剤は、トーヨーポリマー製ルビロンRを推奨致します。
塗布量は600g/m²以上(但し、下地はモルタル金ゴテ仕上基準)

本製品は改良の為予告なしに変更する事があります。

ゴムチップ (イエロー)	EPDM系カラーゴムチップ	類径 φ2.0	重量 約1.2 kgf/個
バインダー	一液性ポリウレタン系接着剤		
番号	名称	員数	材質規格

△3		角法	目付	H19. 5.28	確認	製図	検図	承認	縮尺
△2		品番	図番	432-946	斉藤	昇	大西	田嶋	1/2
△1		品名	点字誘導エースエコブロック 線10t LN3310-Y						
NO.	年月日	訂正事項	杉岡エース株式会社						