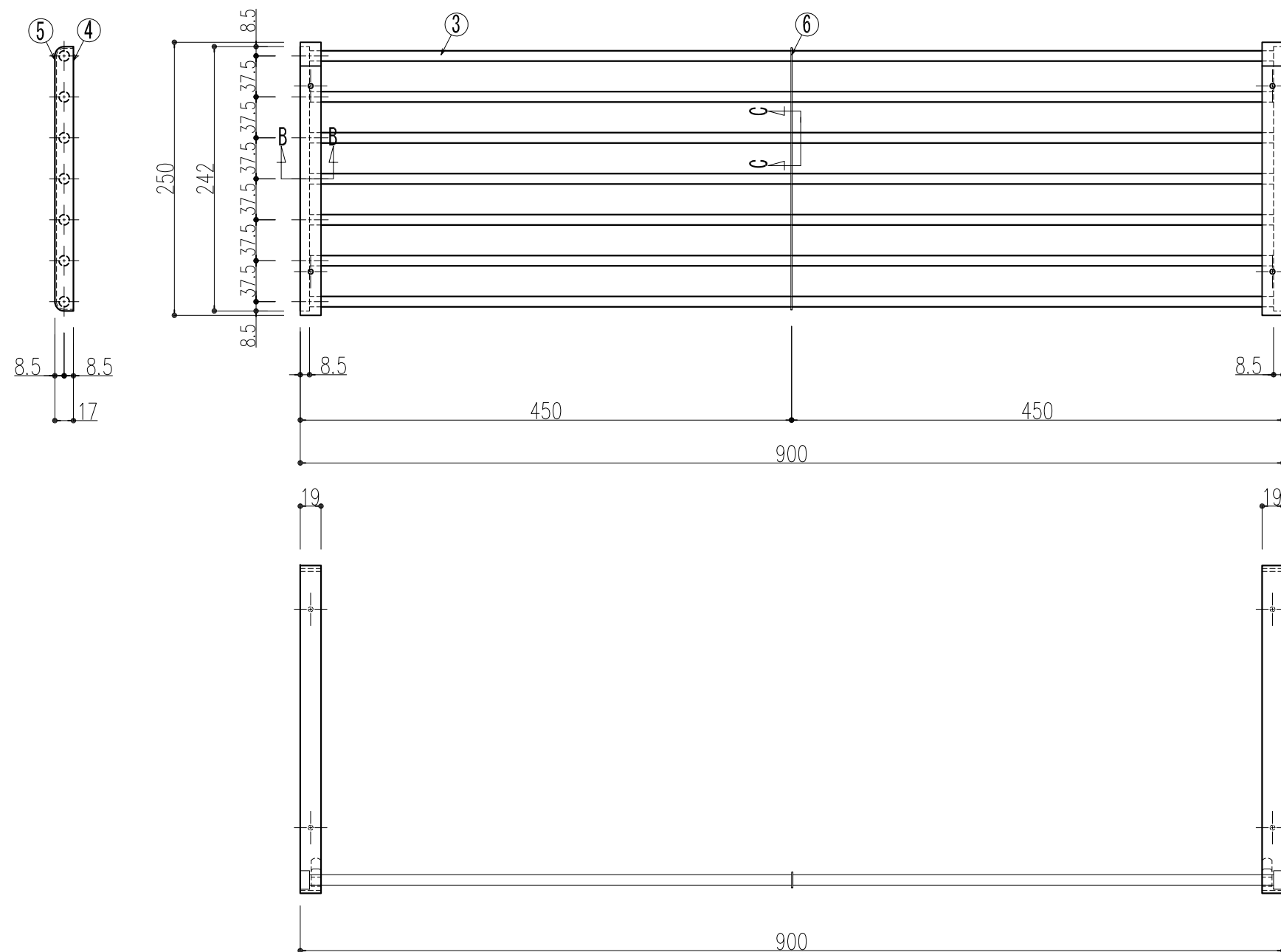
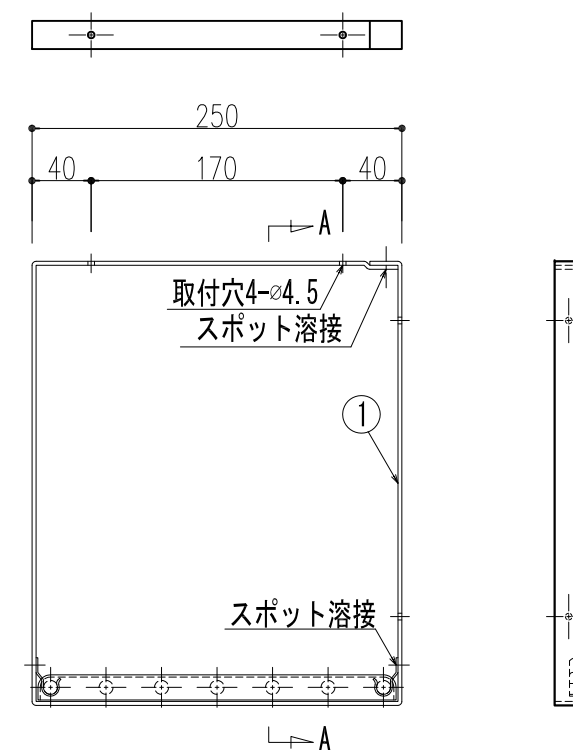


棚板



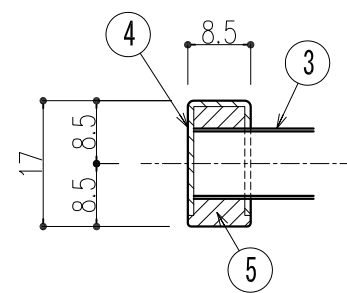
番号	名称	個数	材質	仕様
1	棚枠	2	SUS443J1	t2.5 パフ研磨仕上げ
2	爪	4	SUS304	t1.2
3	パイプ	7	SUS443J1	t0.4 φ9.5
4	キャップ	2	SUS304	t0.8
5	パイプ止め	2	ナイロン樹脂	
6	中止め	1	SUS304	t1.2
取付ねじ		8	SUS304	バインドタッピンネジ 3×20

注：棚受枠は爪の位置により左右あり。（図示は右）
注：耐荷重は棚板1枚当り10kgです。

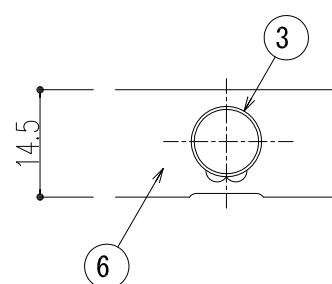


棚受枠

A-A断面図



B-B断面図
S=1:1



C-C断面図
S=1:1

本製品は改良の為予告なしに変更する事があります。

3			角法	日付	H15.01.15	確認	製図	検図	承認	縮尺
2	H30.10.10	図面修正(大畑)	品番	図番		大西	小泉	船橋	田嶋	1/5
1	H20.1.16	材質変更	品名	パイプ水切棚 1段式 PA1-90		杉岡エース株式会社				
NO.	年月日	訂正事項								