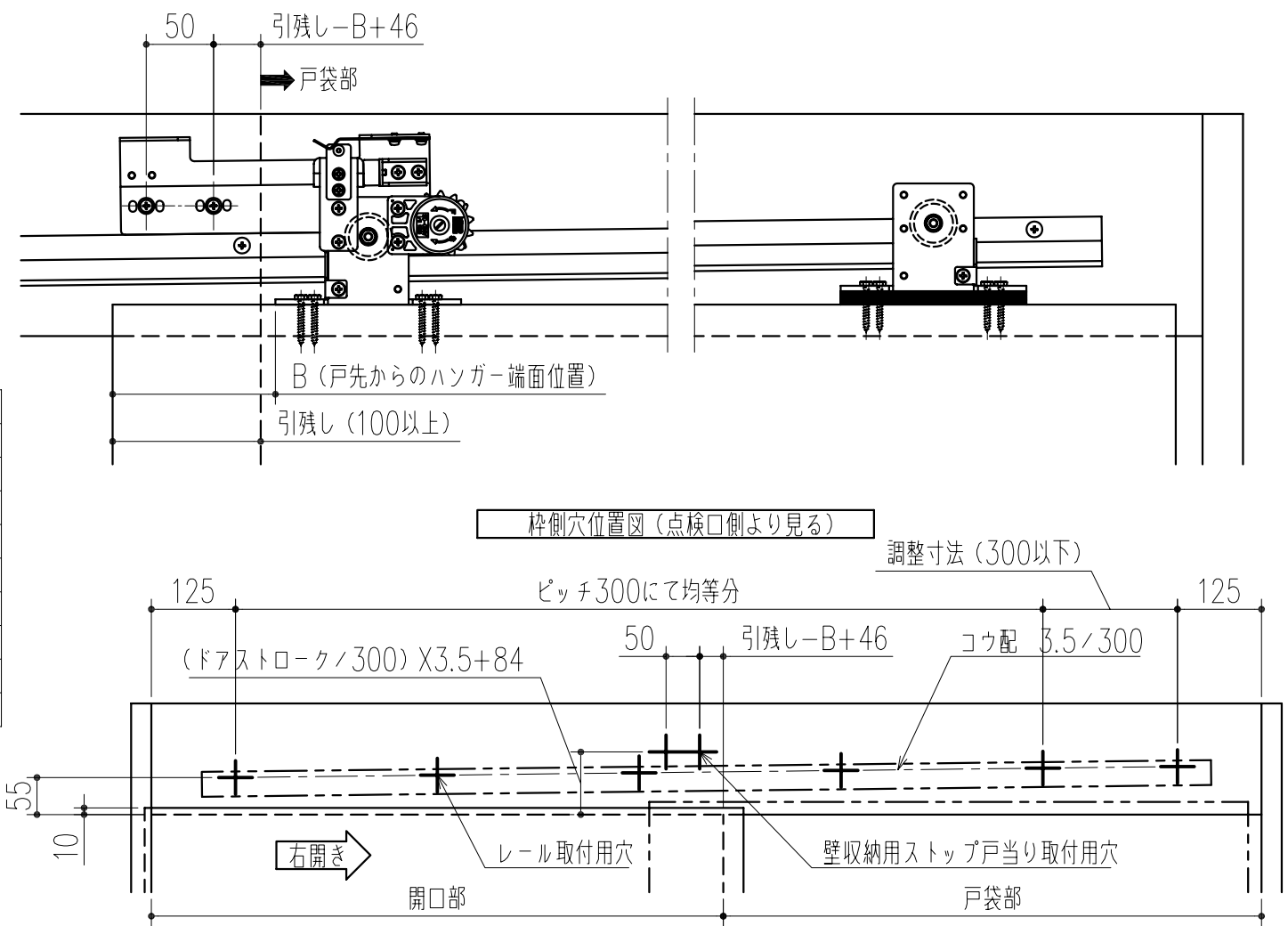


高さ調整板使用枚数 (参考)

扉幅DW [mm]	使用枚数
700 ~ 800以下	6枚
800 ~ 900以下	7枚
900 ~ 1000以下	8枚
1000 ~ 1100以下	9枚
1100 ~ 1200以下	10枚
1200 ~ 1300以下	12枚
1300 ~ 1400以下	13枚
1400 ~ 1500以下	14枚
1500 ~ 1600以下	15枚



- 記事
1. 本図は右開きを示します。左開きは本図に対し、左右対称となります。
 2. 扉の開き勝手は下記となります
 点検口側より見て
 右側へ開く 右開き
 左側へ開く 左開き
 3. 本引戸クローザは左右勝手兼用です。
 4. 適用扉質量は30kg以下となります。

本製品は改良の為 予告なしに変更する事があります。

番号	名称	員数	材質規格	仕上	備考
角法	日付	H23. 6.14		確認 製図	検図 承認 縮尺
品番	図番	157-653		船橋 斉藤	大西 田嶋 1/5
品名	エースクローザ 傾斜式/壁収納タイプ 納まり図 AD-CWKS30V-22 ガイドレール付			杉田エース株式会社	