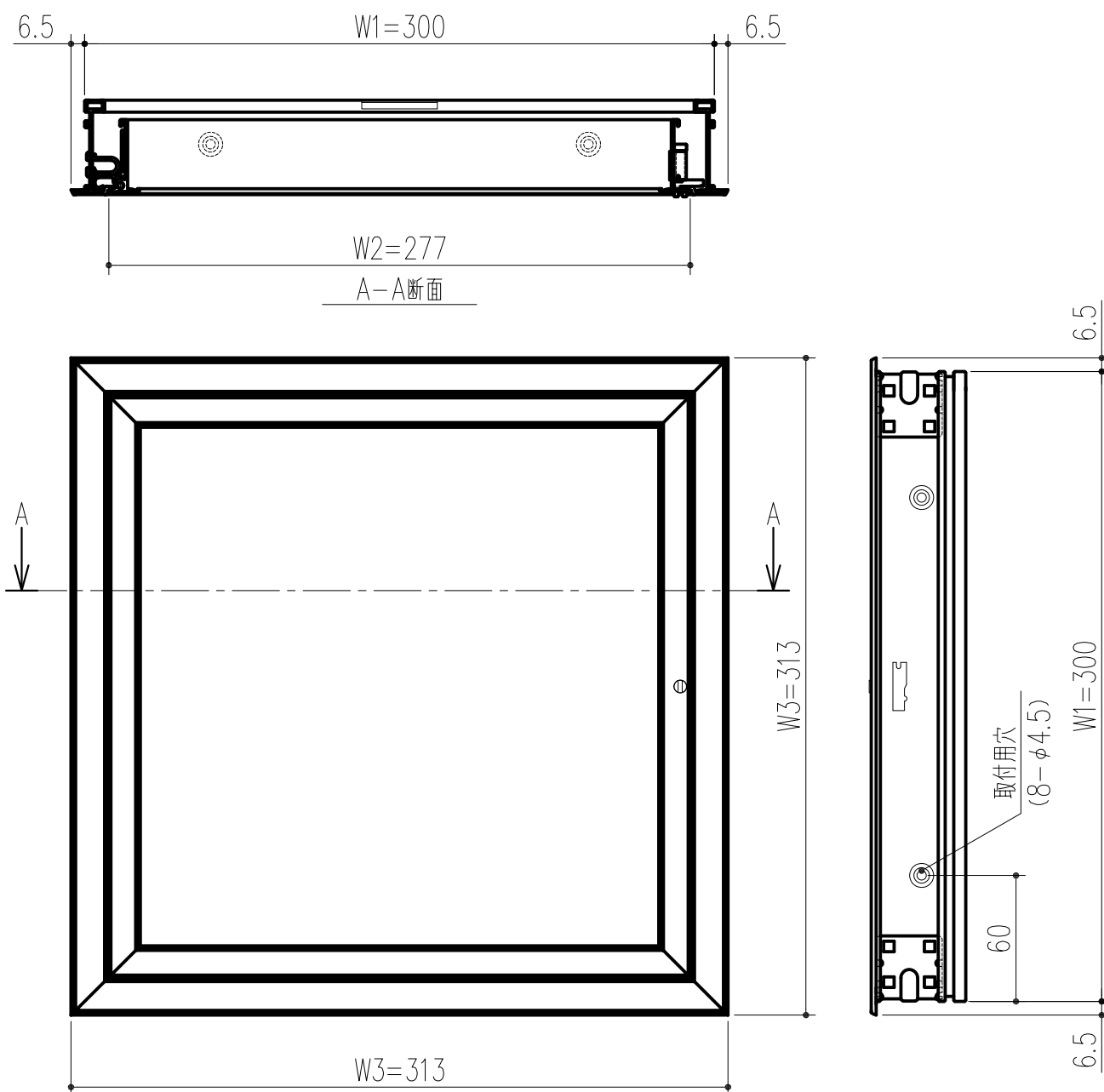
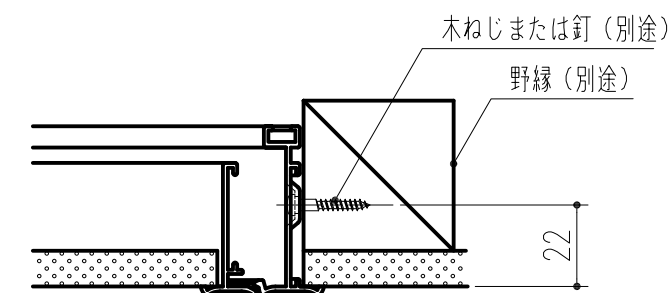


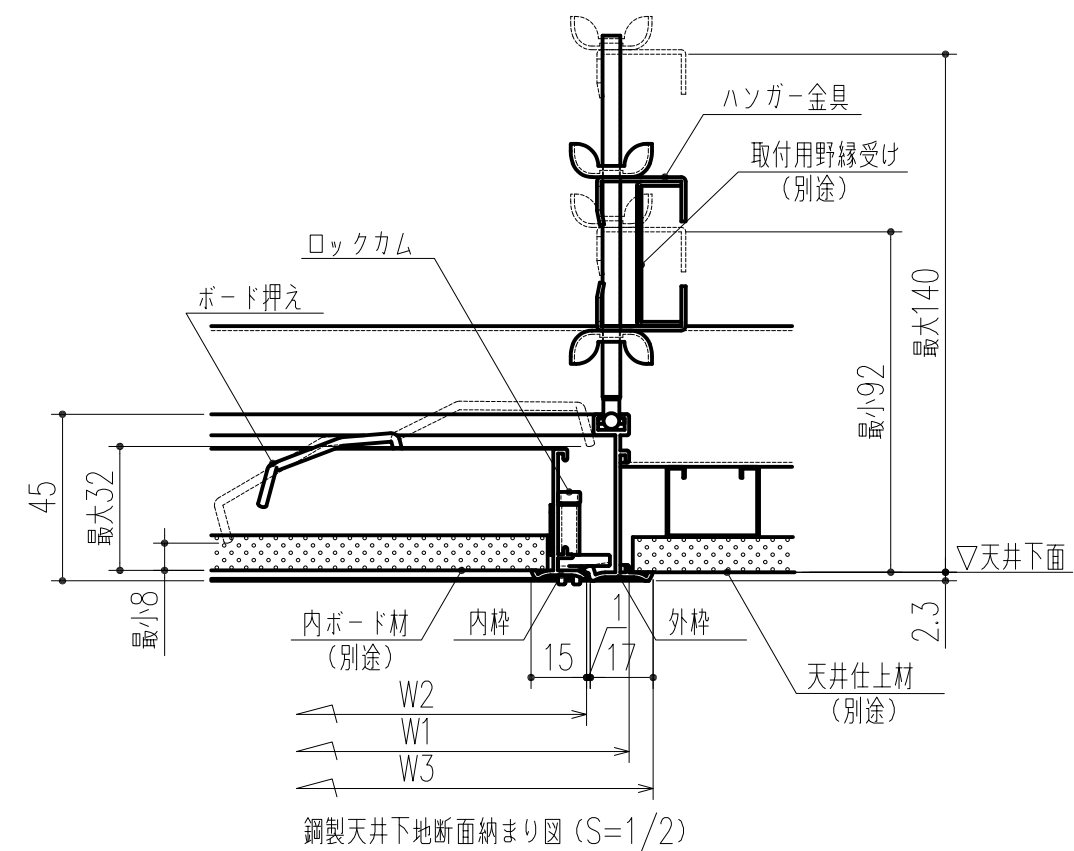
商品番号	商品名	材質	色	W1	W2	W3	天井施工 開口寸法	内枠ボード材 切断寸法
421-120	天井点検口 CDZ30	アルミ	シルバー	300	277	313	303	256



平面図 (S=1/3)



木製天井下地断面納まり図 (S=1/2)



内 枠	アルミニウム合金押出形材A6063S-T5	陽極酸化皮膜6μm	
外 枠	アルミニウム合金押出形材A6063S-T5	陽極酸化皮膜6μm	
ヒソジ材	アルミニウム合金押出形材A6063S-T5	陽極酸化皮膜6μm	
ロ ッ ク カ ム	亜鉛合金ダイカストZDC2	電気亜鉛めっき	
ボ ー ド 押 え	熔融亜鉛めっき鋼板SGCC		
脱落防止樹脂	ポリアセタール		
ハンガー金具	電気亜鉛めっき鋼板SECC		
ハンガーボルト	軟鋼線材SWRM6K	電気亜鉛めっき	
部 材 名	材 質 規 格	仕 上	備 考

3			角法	日付	H20. 4.24	確 認	製 図	検 図	承 認	縮 尺
2			品番	421-120	図番	大西	高井	船橋	田嶋	1/3
1	H30.02.08	まとめ図から単体図へ変更 (開山)	品名	天井点検口 CDZ30		杉岡エース株式会社				
NO.	年月日	訂 正 事 項								